

TRANSPORTADOR CURVO
PARA HUEVO



LUBING TRANSPORTADOR CURVO DE HUEVO

El sistema de transporte es de vital importancia para todo tipo de granja productora de huevo. Nos respaldan muchos años de experiencia con aplicaciones prácticas de nuestro Sistema Transportador Curvo de Huevo LUBING, que refuerzan nuestra posición de liderazgo en todo el mundo.

Ninguna instalación es igual, debido a las diferentes disposiciones de las casetas, regularmente se requiere una solución personalizada a la medida.

Estaremos encantados de proporcionarle un diseño único y óptimo de nuestro sistema transportador para satisfacer las necesidades de su negocio.

La cadena transportadora : El elemento central del transportador curvo.

La cadena transportadora se desplaza sobre un perfil de plástico de alta resistencia. Consta de dos cadenas exteriores, rigidizadas con varillas soldadas. Las varillas están dispuestas en un solo plano y la cadena estándar para que la transferencia a la cadena transportadora sea suave, directa y para evitar la ruptura de los huevos en la curva interior.

La sección recta del transportador curvo se compone de elementos de conexión de 1 m, 2 m o 3 m de largo.

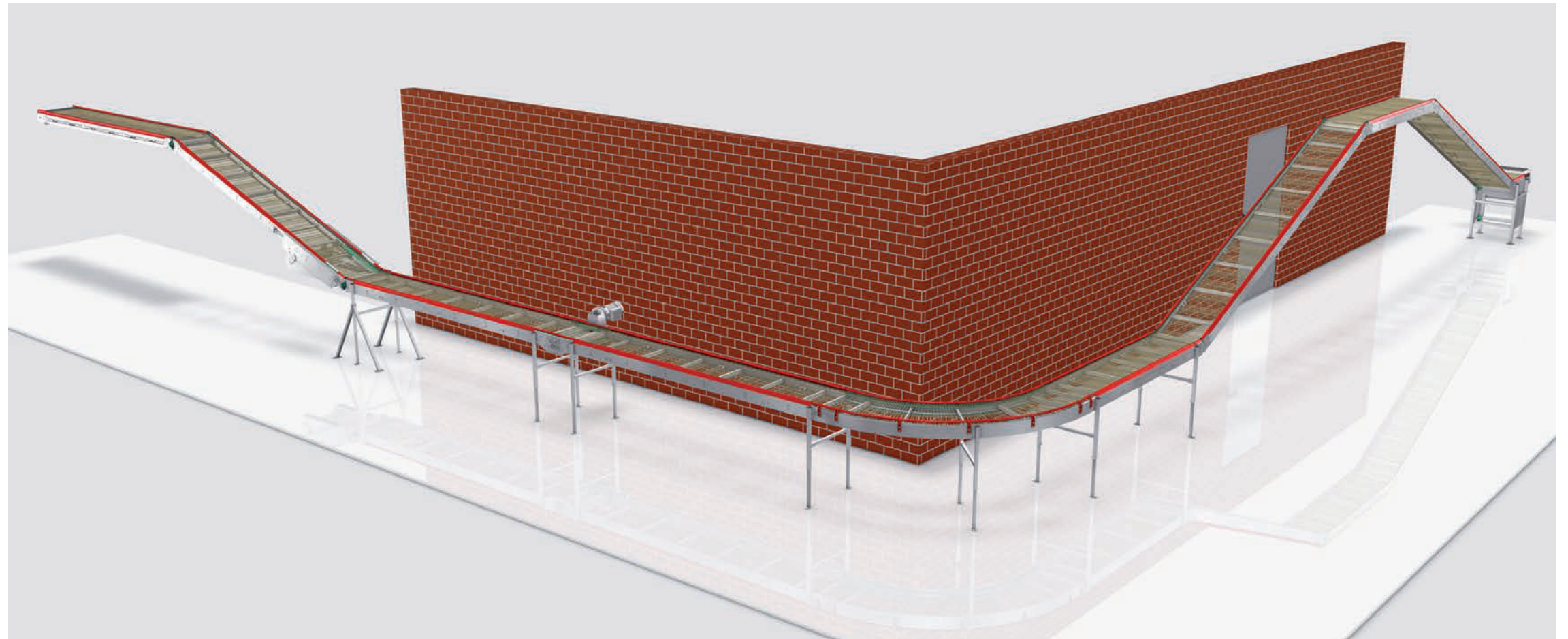
Los perfiles laterales y los travesaños son de aluminio anodizado. Todos los perfiles deslizantes y elementos de guía de plástico son resistentes al desgaste y se pueden reemplazar en el sistema existente si es necesario.

Consulte la descripción general "Cadenas transportadoras", disponible por separado, para determinar la posible inclinación/descenso de las respectivas cadenas.


Ventajas

DEL TRANSPORTADOR CURVO DE LUBING

- Máxima fiabilidad funcional con requisitos mínimos de mantenimiento.
- Sistema de construcción modular con elementos diseñados para hacer frente a cualquier requisito imaginable, todo tipo de curvas, grandes diferencias de altura y distancias.
- Anchos de transporte de 200 mm a 750 mm.
- Capacidades de transporte. De 15.000 huevos/h a 65.000 huevos/h.
- Rentabilidad óptima.



1



Piezas finales

- Retorno simple y seguro de la cadena transportadora al final del equipo, por medio de rodillos guía que permiten hacerlo de forma muy suave.

2



Unidad pivote

- Habilita subidas y descensos en el sistema transportador.
- Infinitamente ajustable para inclinaciones y descensos.


3



Unidad intermedia

- Para transportadores de más de 50m.
- En equipos de mediana o gran longitud, se pueden utilizar varias unidades intermedias.

4



Elemento de conexión

- Disponible en versión cerrada y abierta lateralmente.
- Las abiertas se utilizan en transferencias con placas colectoras de suciedad.

5



Unidad de accionamiento frontal

- Accionamiento principal de la cadena transportadora.
- Con elemento tensor integrado para una correcta tensión de la cadena.

6



Curva

- Diseños estándar en curvas de 180°, 90° y 45°.
- Bajo pedido producción de curvas en todos los grados imaginables.

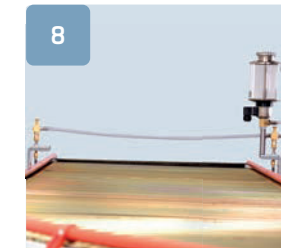
7



Unidad guía

- Para una distribución óptima de los huevos en la cadena transportadora.
- Crea espacio para huevos adicionales en caso de más transferencias.

8



Aceitador eléctrico por goteo

- Lubricación continua de los eslabones exteriores de la cadena del transportador que prolonga la vida útil.
- Ya no se requiere lubricación manual.

9



Unidad de accionamiento múltiple

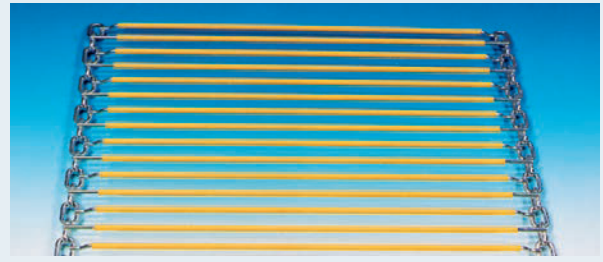
- Especialmente diseñado para sistemas de varios niveles.
- Un motor con un eje de transmisión principal impulsa varias líneas transportadoras simultáneamente.

LUBING
MESOAMERICANA

Para mayor información ingresa a: www.lubmesam.com.mx

OTROS ACCESORIOS

Para reducir el número de saltos ligeros de los huevos (debido a la transferencia de la cinta longitudinal al transportador curvo), las barras transversales de la cadena transportadora se pueden recubrir con plástico. Este revestimiento de plástico aumenta el efecto amortiguador de la cadena y mejora la protección del huevo en condiciones climáticas extremas. Esta versión de cadena transportadora está disponible en anchos de 350, 500 y 750 mm.



OTROS ACCESORIOS

Anchos del sistema

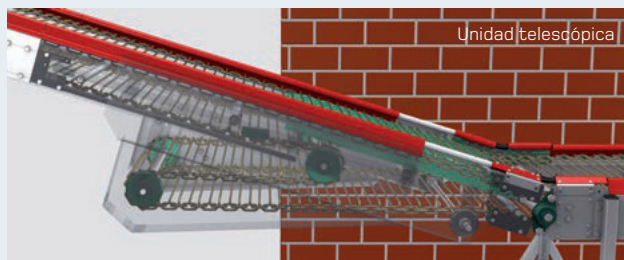
El ancho del transportador curvo determina la tasa de transporte. A una velocidad de 7 m/min. resultan los siguientes valores:

Ancho	Tasa de transporte
200 mm	15.000 Huevos/h
250 mm	20.000 Huevos/h
350 mm	30.000 Huevos/h
500 mm	55.000 Huevos/h
750 mm	65.000 Huevos/h

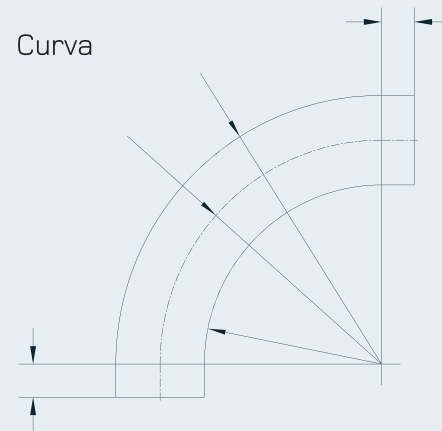
La altura requerida se logra por medio de soportes de piso ajustables. Hay varias versiones disponibles que se pueden utilizar universalmente.

Por razones de seguridad, la cadena transportadora está cubierta por ambos lados con un perfil protector rojo.

Se requiere una unidad telescópica para conectar el transportador a un elevador de huevos. Está diseñado con una unidad de equilibrio y elementos articulados en ambos lados y puede insertarse en el sistema de transporte curvo en cualquier punto. La longitud depende de la altura de la batería dada y se produce individualmente.



Ancho del Transportador	Ri	Rm	Ra
200 mm	420	540	660
250 mm	530	675	820
350 mm	750	945	1140
500 mm	1080	1350	1620
750 mm	1630	2025	2420

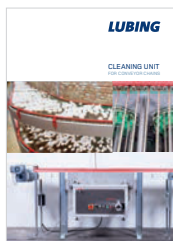


Unidades de transmisión

La elección de la ubicación de las unidades de transmisión se basa en las longitudes de transporte, teniendo en cuenta las diferencias de altura y el número de curvas.

Las posiciones de acoplamiento individuales de los accionamientos se calculan individualmente para cada proyecto como parte de la planificación del proyecto. Por ello, te recomendamos que solicites un diseño para cada proyecto. Esto asegura la selección de las posiciones de conducción correctas y, por lo tanto, garantiza un funcionamiento sin problemas del sistema de transporte.

COMPLEMENTOS SUGERIDOS



Unidad de Limpieza



Unidad de Entrada



Contador de Huevo EMEC

LUBING

MESOAMERICANA

Circuito Logístico N° 148, Segunda Fracción de Bustamante, Municipio de Silao de la Victoria, Estado de Guanajuato, México. C.P. 36288.

☎ [472] 723 92 90, [472] 723 91 23, [472] 723 91 16

www.lubmesam.com.mx · ventas@lubmesam.com.mx